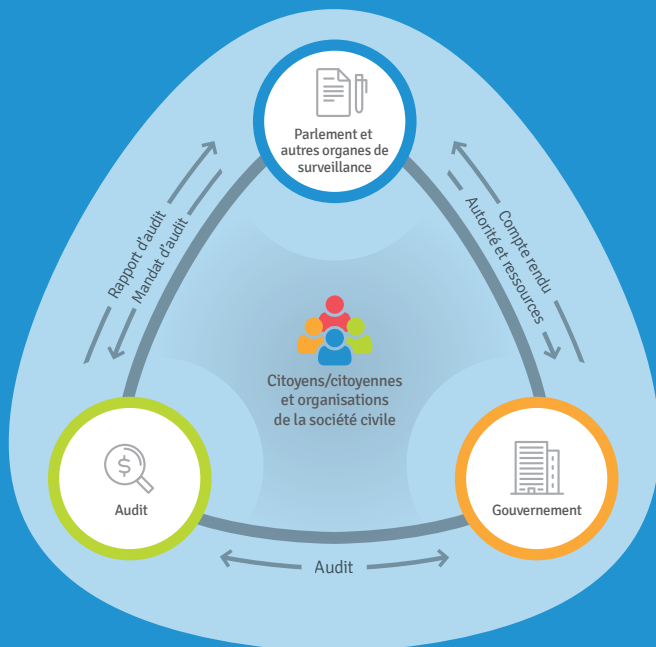


LA RESPONSABILISATION VIS-À-VIS DE L'ÉGALITÉ DES GENRES

Comment le PARLEMENT peut-il faire en sorte que les politiques favorisent l'égalité?

Au sein du système de responsabilisation du secteur public, nous avons toutes et tous un rôle à jouer pour faire progresser l'égalité des genres. Voici ce que peuvent faire les **PARLEMENTAIRES**.



En tant que parlementaire, vous pouvez travailler à comprendre les besoins des électrices et utiliser votre position pour vous interroger sur la prise en compte des questions de genre dans les politiques.

Pourquoi l'égalité des genres devrait-elle être importante pour vous en tant que politique?

- ▶ « Ne laisser personne de côté », y compris les femmes et les filles, est un principe central à la réalisation des objectifs de développement durable, en faveur desquels tous les États membres de l'Organisation des Nations Unies se sont engagés. L'égalité des genres constitue à la fois un objectif autonome et un thème transversal qui transparaît dans de nombreux autres ODD.
- ▶ Bien que des progrès aient été réalisés concernant de nombreux aspects de l'ODD 5 (Parvenir à l'égalité des sexes et autonomiser toutes les femmes et les filles), l'ONU estime qu'au rythme actuel, il faudra près de 300 ans pour atteindre toutes les cibles¹.
- ▶ Selon les estimations, le PIB par personne serait 20 % supérieur si les écarts d'emploi entre les femmes et les hommes étaient comblés².
- ▶ L'égalité des genres est associée à une espérance de vie plus longue pour les hommes comme pour les femmes³.
- ▶ L'égalité des genres conduit à une meilleure préparation aux catastrophes et à une meilleure résilience après les catastrophes⁴.

RÉFÉRENCES

- 1 www.brookings.edu/research/caring-about-care-an-sdg-5-priority
- 2 www.worldbank.org/en/topic/gender/overview#1
- 3 journals.plos.org/globalpublichealth/article?id=10.1371/journal.pgph.0001214
- 4 openknowledge.worldbank.org/entities/publication/88d46d58-c4ca-53bf-82ea-4f3cc423b67e



N'oubliez pas : En matière d'intégration de l'égalité des genres dans les programmes et les structures institutionnelles, la culture, la volonté politique, la capacité technique et la responsabilisation influencent fortement les résultats.

Que faudrait-il prendre en compte dans les politiques?

Posez-vous des questions telles que :

- ▶ Le gouvernement met-il en œuvre des mesures dissuasives efficaces pour prévenir la violence fondée sur le genre?
- ▶ Y a-t-il des politiques d'action positive ou des quotas, au besoin?
- ▶ Le gouvernement mobilise-t-il diverses parties prenantes, représentant tous les genres, pour comprendre leurs perspectives et tenir compte de leurs besoins singuliers?

Quelles questions pouvez-vous poser aux ministères et aux services au sujet de l'égalité des genres?

- ▶ Est-il possible d'améliorer nos engagements à l'égard de l'égalité des genres?
- ▶ Existe-t-il un solide cadre législatif à l'appui de l'égalité des genres?
 - ▶ Y a-t-il suffisamment de lois, d'outils et de structures pour étayer nos engagements?
 - ▶ Des budgets tenant compte des questions de genre sont-ils élaborés?
- ▶ Les ministères et services clés mènent-ils une analyse comparative entre les sexes?
- ▶ Les données recueillies sont-elles toutes ventilées selon le genre?
- ▶ Tenons-nous compte des questions de genre lors du suivi et de l'évaluation des résultats de nos politiques et de nos programmes?



Comment savoir si vos politiques sur l'égalité des genres fonctionnent?

Demandez au bureau d'audit législatif (vérificateur général/vérificatrice générale ou l'équivalent) de procéder à un audit afin de déterminer l'incidence des politiques sur l'égalité des genres.

Après un audit, encouragez le comité des comptes publics ou un autre comité de surveillance parlementaire à tenir une audience sur le rapport d'audit et à s'assurer que ses recommandations sont mises en œuvre.

Quelles mesures pouvez-vous prendre au parlement?

- ▶ Assurez-vous que le personnel des comités parlementaires dispose de la formation et du soutien dont il a besoin pour prendre en compte l'égalité des genres dans le cadre de ses travaux.
- ▶ Établissez un caucus des femmes doté de la capacité de procéder à une surveillance de l'égalité des genres. Pour avoir un exemple, tournez-vous vers la *Kenya Women Parliamentary Association*.
- ▶ Parlez aux organisations de la société civile, à votre bureau d'audit législatif et à d'autres partenaires. Vous n'y parviendrez pas sans aide!



[Kenya Women Parliamentary Association](http://www.kwpa.org)

